



TRANSPORDIAMET

Kanepi Vallavalitsus
vald@kanepi.ee
Turu põik 1
63101, Põlva maakond, Kanepi vald,
Kanepi alevik

Teie 16.12.2024

Meie 22.12.2024 nr 7.1-2/24/21445-2

**Tammemäe kinnistu
projekteerimistingimuste eelnõu
kooskõlastamine märkustega**

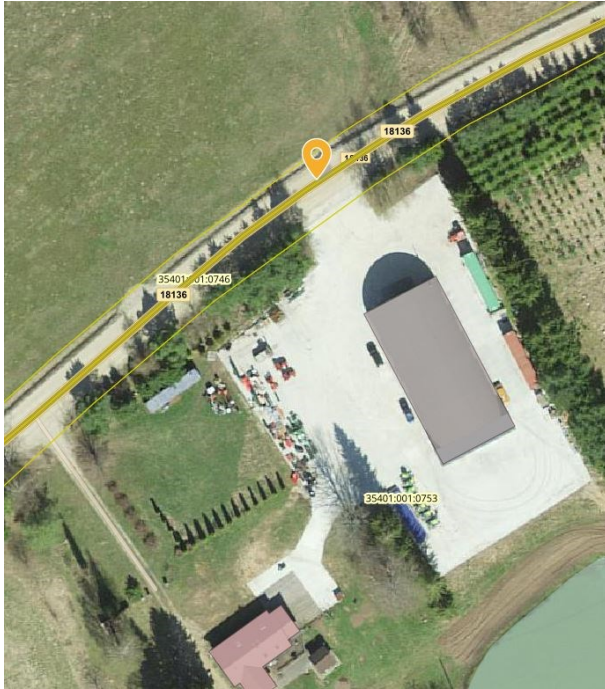
Olete esitanud meile kooskõlastamiseks Põlva maakonna Kanepi valla Prangli küla Tammemäe kinnistu projekteerimistingimuste eelnõu (menetlus nr 464123, EHR kood nr 221474121).

Kinnistu (katastritunnus 35401:001:0753) asub riigitee nr 18136 Maaritsa-Prangli (edaspidi *riigitee*) km 4,162-4,561 kaitsevööndis.

Projekteerimistingimustega soovitakse luua eeldused PVC halli rajamiseks.

Lähtudes ehitusseadustiku (edaspidi EhS) § 70 lg 3 ja **kooskõlastame** projekteerimistingimuste eelnõu tingimusel, et eelnõud täiendatakse järgnevate märkustega.

1. Projekti asendiplaanile kanda ja seletuskirjas tuua välja EhS § 71 kohane tee kaitsevöönd.
2. Kanda joonistele riigitee kaitsevööndisse kavandatava ehitise ja rajatiste (hoone, piire, parkla, tehnovõrgud vms) kaugus riigitee äärmise sõiduraja välimisest servast.
3. Riigitee kaitsevööndis on keelatud EhS § 70 lg 2 ja § 72 lg 1 nimetatud tegevused, sh on keelatud ehitada ehitusloakohustuslikku teist ehitist. Riigitee kaitsevööndis kehtivatest piirangutest võib kõrvale kalduda meie nõusolekul vastavalt EhS § 70 lg 3.
Nõustume hoone kavandamisega osaliselt riigitee kaitsevööndisse vähemalt 22 m kaugusele riigitee servast (st sama kaugusele kui kinnistul riigitee kaitsevööndis olemasolev hoone (kaarhall, EHR kood 121308168)).
4. Projektis kasutada riikliku teeregistri (<http://teeregister.riik.ee>) põhiseid teede numbreid ja nimetusi.
5. Juurdepääs kavandada riigitee km 4,497 olemasoleva ristumiskoha kaudu (Joonis 1); täiendavaid ristumiskohti riigiteelt mitte kavandada.



Joonis 1. Riigitee nr 18136 km 4,497 olemasolev ristumiskoht, väljavõte Maa-ameti geoportaalist

6. Hoone projekti asendiplaanile kanda (ja seletuskirjas kirjeldada) kliimaministri 17.11.2023 [määruse nr 71](#) „Tee projekteerimise normid“ lisa 1 tabeli 18 ja lisa 2 joonise 8 kohased riigitee km 4,497 ristumiskoha nähtavuskolmnurgad, milles ei tohi paikneda nähtavust piiravaid takistusi. Vajadusel näha ette heki (osaline) likvideerimine ja/või heki korrastustööd, mis parendavad ristumiskohal nähtavust vasakule (EhS § 72 lg 2).
7. Parkimine lahendada kinnistuseselt ning riigiteel parkimist, sh manööverdamist, mitte ette näha.
8. Projekti joonistel näidata projekteeritaval alal paiknevad olemasolevad ja kavandatavad tehnovõrgud ja muu taristu. Tehnovõrke, sh kaitsevõndeid, riigitee alusele maaüksusele mitte kavandada. Kui kavandatakse riigiteega ristuvaid tehnovõrke, siis tuleb lahendada nende rajamine kinnisel meetodil. Lähtuda meie juhendis „[Nõuded tehnovõrkude ja -rajatiste teemaale kavandamisel](#)“ toodud põhimõtetest.
9. Projekti koosseisus kirjeldada ja näidata joonistel projektala sademeveete ärajuhtimise lahendused. Vastavalt EhS § 72 lg 1 punktile 5 ja § 70 lg 2 punktile 1 on riigitee kaitsevõndis keelatud teha veerežiimi muutust põhjustavat maaparandustööd ning ohustada ehitist ja selle korrakohast kasutamist. Sademeveett ei tohi juhtida riigitee alusele maaüksusele, sh riigitee koosseisu kuuluvatesse teekraavidesse. Põhjendatud juhul kui teekraavidesse sademeveete juhtimine on vältimatu, tuleb tagada truupide, kraavide läbilaskevõime ja muldkeha niiskusrežiim. Selleks tuleb hinnata arendustegevusest lisanduvaid vooluhulki, riigitee kraavide ja truupide läbilaskevõimet ning truupide seisukorda ja teostada läbilaskearvutused kuni riikliku eesvooluni.
10. Projekti aluseks olev geodeetiline alusplaan peab olema mõõdistatud piisavas ulatuses, mis võimaldab projekti koostada ja kontrollida. Kõik projektiga kavandatu (sademeveesüsteemid, liikluslahendused vms) peab jääma mõõdistatud alusele. Nähtavuskolmnurkade kujutamiseks võib kasutada Maa-ameti väljavõtet (ortofoto).
11. Me ei võta kohustusi projektiga seotud rajatiste väljaehitamiseks.

Kooskõlastus kehtib kaks aastat kirja välja andmise kuupäevast. Kui projekteerimistingimusi ei ole selleks ajaks välja antud, siis palume meid kaasata uuesti menetlusse. Lähtudes EhS § 31 lõikest 5 palume meid informeerida sellest, kui jätate ülaltoodud märkused arvestamata.

Lugupidamisega

(allkirjastatud digitaalselt)

Tuuli Tsahkna

peaspetsialist

planeerimise osakonna kooskõlastuste üksus

Tuuli Tsahkna

58073001, Tuuli.Tsahkna@transpordiamet.ee